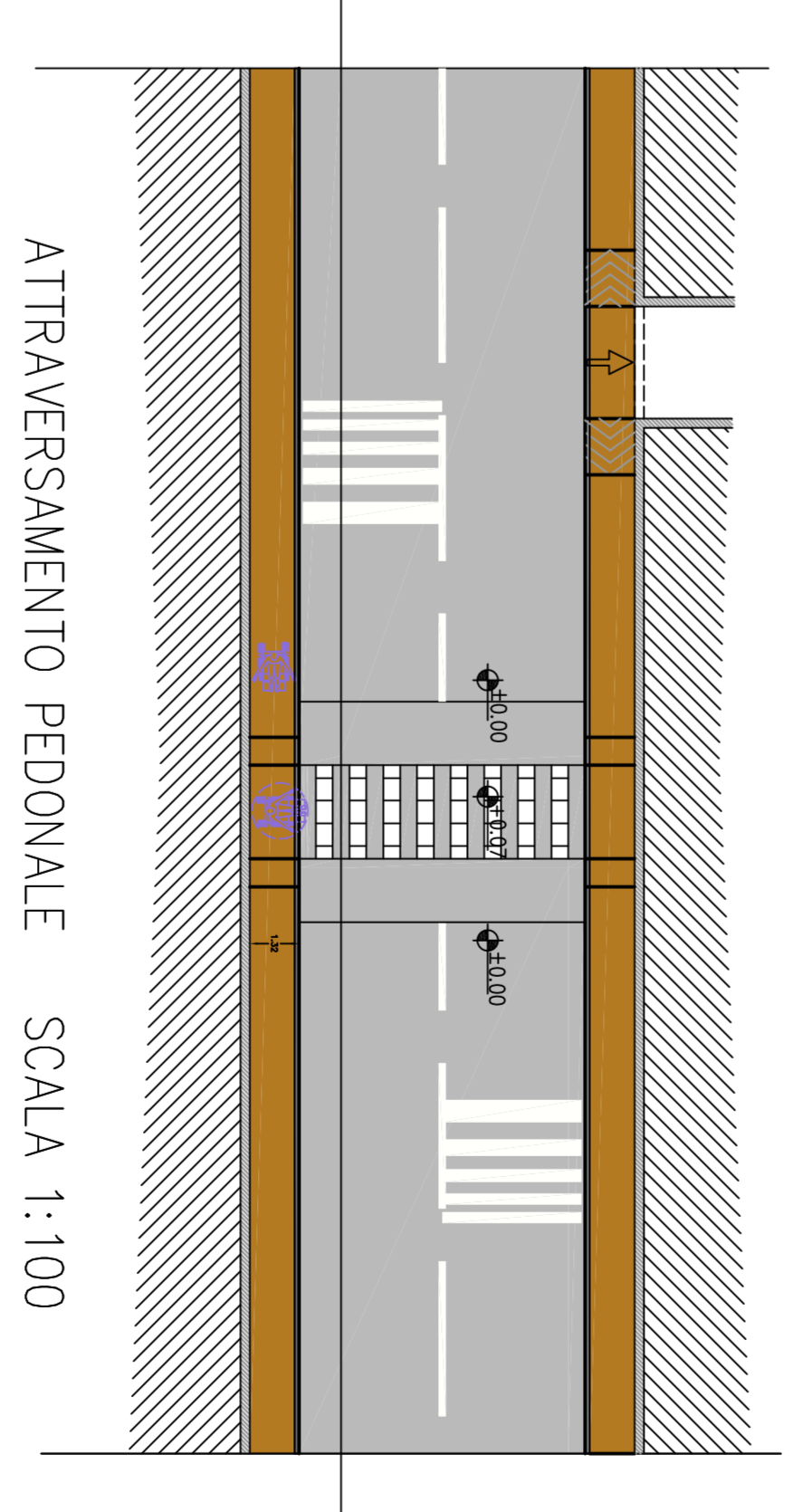
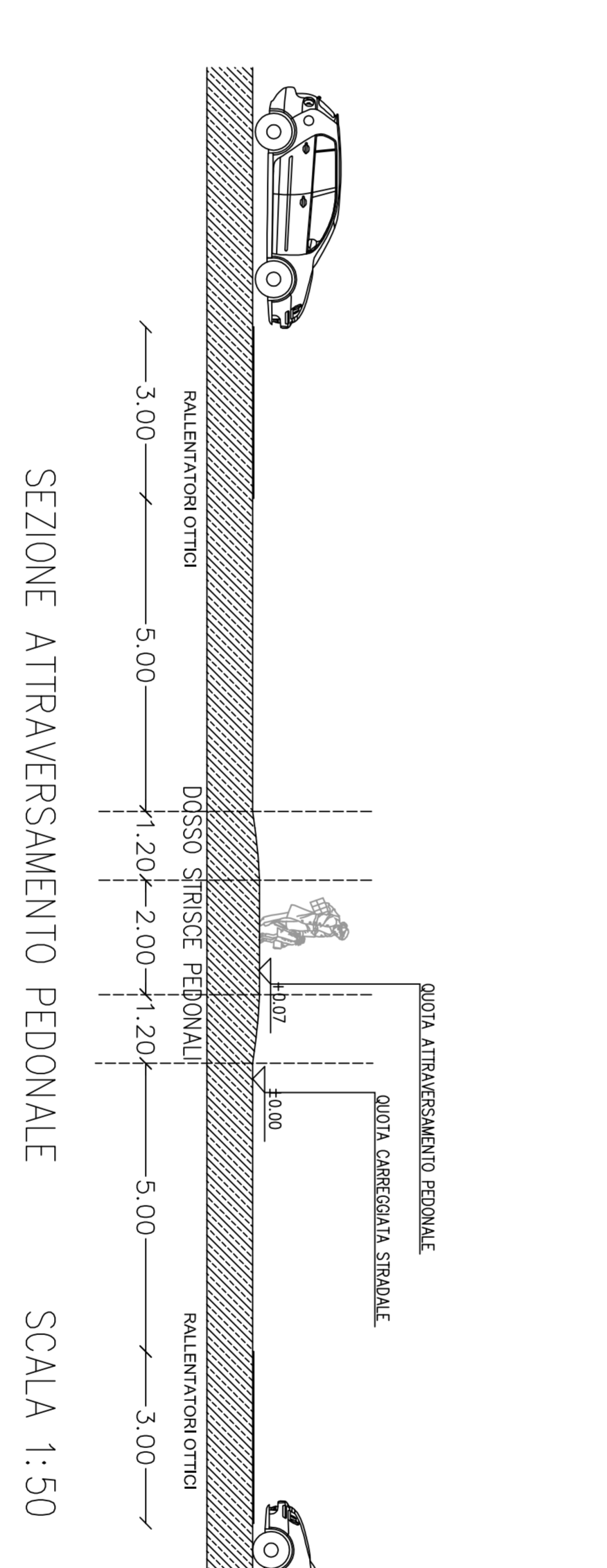
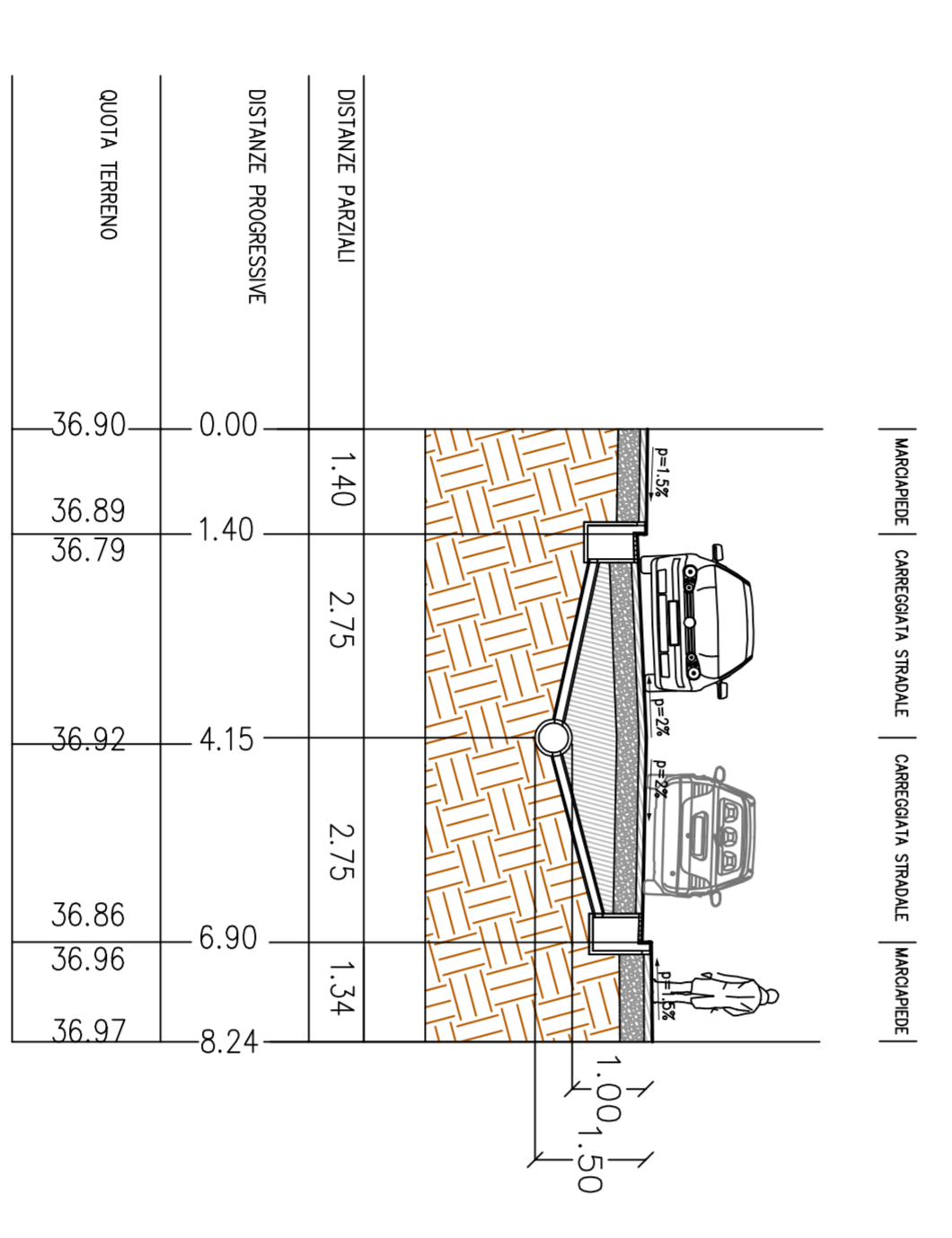
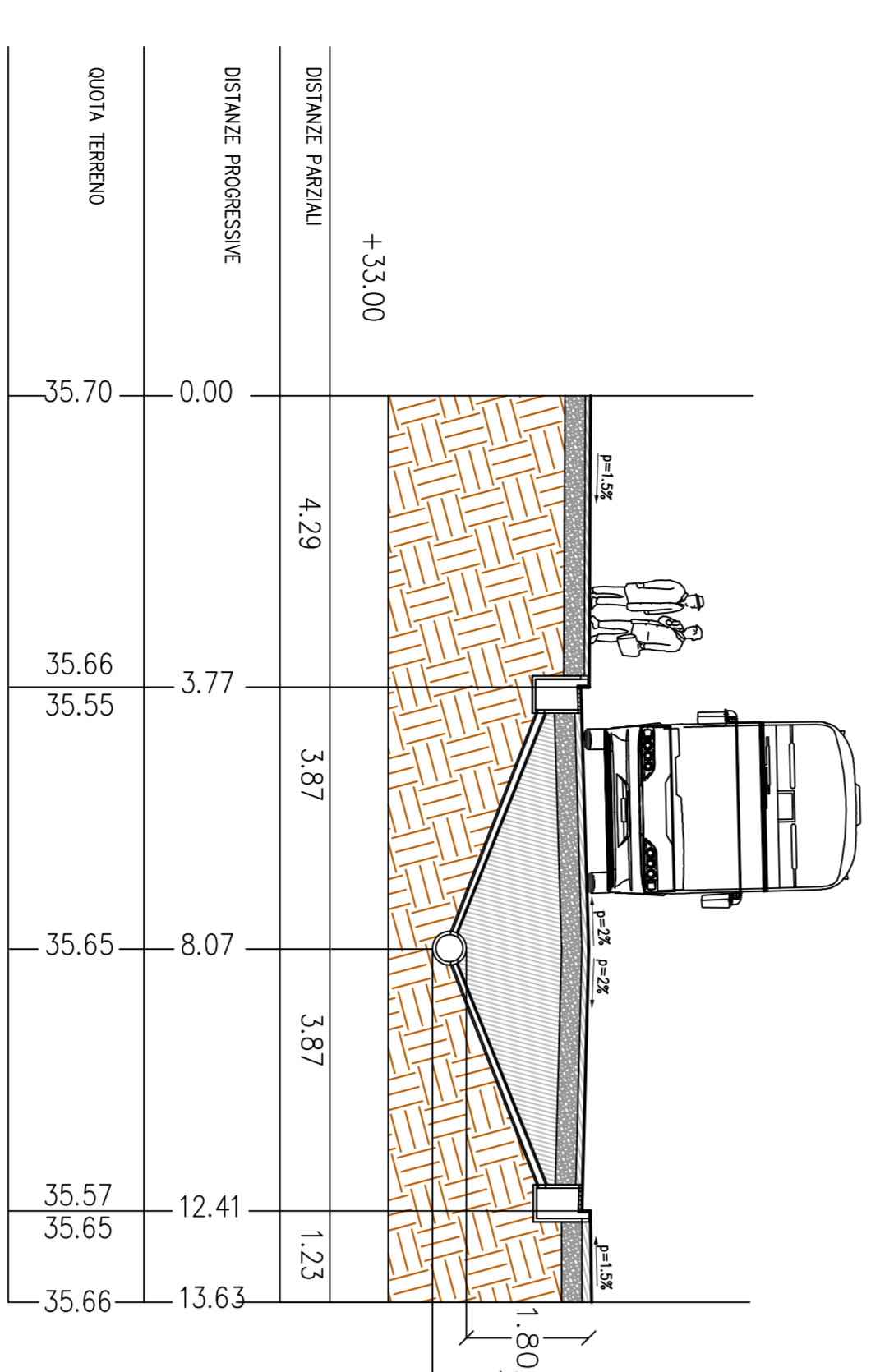
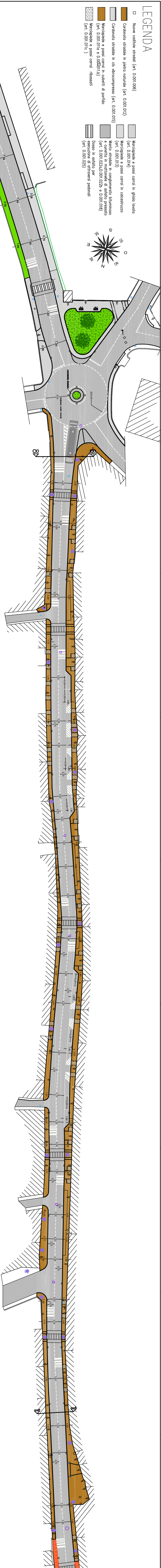


# LEGENDA

- Nuova corsia strada (art. 0.001.008)
- ▨ Corsie stradali in pietra naturale (art. 0.001.012)
- ▨ Corsie stradali in ghiaia bianca (art. 0.001.013)
- ▨ Corsie stradali in ghiaia scura (art. 0.001.014)
- ▨ Corsie stradali in ghiaia scura (art. 0.001.015)
- ▨ Corsie stradali in ghiaia scura (art. 0.001.016)
- ▨ Corsie stradali in ghiaia scura (art. 0.001.017)
- ▨ Corsie stradali in ghiaia scura (art. 0.001.018)
- ▨ Corsie stradali in ghiaia scura (art. 0.001.019)
- ▨ Corsie stradali in ghiaia scura (art. 0.001.020)
- ▨ Corsie stradali in ghiaia scura (art. 0.001.021)
- ▨ Corsie stradali in ghiaia scura (art. 0.001.022)
- ▨ Corsie stradali in ghiaia scura (art. 0.001.023)
- ▨ Corsie stradali in ghiaia scura (art. 0.001.024)
- ▨ Corsie stradali in ghiaia scura (art. 0.001.025)
- ▨ Corsie stradali in ghiaia scura (art. 0.001.026)
- ▨ Corsie stradali in ghiaia scura (art. 0.001.027)
- ▨ Corsie stradali in ghiaia scura (art. 0.001.028)
- ▨ Corsie stradali in ghiaia scura (art. 0.001.029)
- ▨ Corsie stradali in ghiaia scura (art. 0.001.030)
- ▨ Corsie stradali in ghiaia scura (art. 0.001.031)
- ▨ Corsie stradali in ghiaia scura (art. 0.001.032)
- ▨ Corsie stradali in ghiaia scura (art. 0.001.033)
- ▨ Corsie stradali in ghiaia scura (art. 0.001.034)
- ▨ Corsie stradali in ghiaia scura (art. 0.001.035)
- ▨ Corsie stradali in ghiaia scura (art. 0.001.036)
- ▨ Corsie stradali in ghiaia scura (art. 0.001.037)
- ▨ Corsie stradali in ghiaia scura (art. 0.001.038)
- ▨ Corsie stradali in ghiaia scura (art. 0.001.039)
- ▨ Corsie stradali in ghiaia scura (art. 0.001.040)
- ▨ Corsie stradali in ghiaia scura (art. 0.001.041)
- ▨ Corsie stradali in ghiaia scura (art. 0.001.042)
- ▨ Corsie stradali in ghiaia scura (art. 0.001.043)
- ▨ Corsie stradali in ghiaia scura (art. 0.001.044)
- ▨ Corsie stradali in ghiaia scura (art. 0.001.045)
- ▨ Corsie stradali in ghiaia scura (art. 0.001.046)
- ▨ Corsie stradali in ghiaia scura (art. 0.001.047)
- ▨ Corsie stradali in ghiaia scura (art. 0.001.048)
- ▨ Corsie stradali in ghiaia scura (art. 0.001.049)
- ▨ Corsie stradali in ghiaia scura (art. 0.001.050)
- ▨ Corsie stradali in ghiaia scura (art. 0.001.051)
- ▨ Corsie stradali in ghiaia scura (art. 0.001.052)
- ▨ Corsie stradali in ghiaia scura (art. 0.001.053)
- ▨ Corsie stradali in ghiaia scura (art. 0.001.054)
- ▨ Corsie stradali in ghiaia scura (art. 0.001.055)
- ▨ Corsie stradali in ghiaia scura (art. 0.001.056)
- ▨ Corsie stradali in ghiaia scura (art. 0.001.057)
- ▨ Corsie stradali in ghiaia scura (art. 0.001.058)
- ▨ Corsie stradali in ghiaia scura (art. 0.001.059)
- ▨ Corsie stradali in ghiaia scura (art. 0.001.060)
- ▨ Corsie stradali in ghiaia scura (art. 0.001.061)
- ▨ Corsie stradali in ghiaia scura (art. 0.001.062)
- ▨ Corsie stradali in ghiaia scura (art. 0.001.063)
- ▨ Corsie stradali in ghiaia scura (art. 0.001.064)
- ▨ Corsie stradali in ghiaia scura (art. 0.001.065)
- ▨ Corsie stradali in ghiaia scura (art. 0.001.066)
- ▨ Corsie stradali in ghiaia scura (art. 0.001.067)
- ▨ Corsie stradali in ghiaia scura (art. 0.001.068)
- ▨ Corsie stradali in ghiaia scura (art. 0.001.069)
- ▨ Corsie stradali in ghiaia scura (art. 0.001.070)
- ▨ Corsie stradali in ghiaia scura (art. 0.001.071)
- ▨ Corsie stradali in ghiaia scura (art. 0.001.072)
- ▨ Corsie stradali in ghiaia scura (art. 0.001.073)
- ▨ Corsie stradali in ghiaia scura (art. 0.001.074)
- ▨ Corsie stradali in ghiaia scura (art. 0.001.075)
- ▨ Corsie stradali in ghiaia scura (art. 0.001.076)
- ▨ Corsie stradali in ghiaia scura (art. 0.001.077)
- ▨ Corsie stradali in ghiaia scura (art. 0.001.078)
- ▨ Corsie stradali in ghiaia scura (art. 0.001.079)
- ▨ Corsie stradali in ghiaia scura (art. 0.001.080)
- ▨ Corsie stradali in ghiaia scura (art. 0.001.081)
- ▨ Corsie stradali in ghiaia scura (art. 0.001.082)
- ▨ Corsie stradali in ghiaia scura (art. 0.001.083)
- ▨ Corsie stradali in ghiaia scura (art. 0.001.084)
- ▨ Corsie stradali in ghiaia scura (art. 0.001.085)
- ▨ Corsie stradali in ghiaia scura (art. 0.001.086)
- ▨ Corsie stradali in ghiaia scura (art. 0.001.087)
- ▨ Corsie stradali in ghiaia scura (art. 0.001.088)
- ▨ Corsie stradali in ghiaia scura (art. 0.001.089)
- ▨ Corsie stradali in ghiaia scura (art. 0.001.090)
- ▨ Corsie stradali in ghiaia scura (art. 0.001.091)
- ▨ Corsie stradali in ghiaia scura (art. 0.001.092)
- ▨ Corsie stradali in ghiaia scura (art. 0.001.093)
- ▨ Corsie stradali in ghiaia scura (art. 0.001.094)
- ▨ Corsie stradali in ghiaia scura (art. 0.001.095)
- ▨ Corsie stradali in ghiaia scura (art. 0.001.096)
- ▨ Corsie stradali in ghiaia scura (art. 0.001.097)
- ▨ Corsie stradali in ghiaia scura (art. 0.001.098)
- ▨ Corsie stradali in ghiaia scura (art. 0.001.099)
- ▨ Corsie stradali in ghiaia scura (art. 0.001.100)



**REGIONE AUTONOMA FRIULI-VENEZIA GIULIA**  
 Provincia di Udine  
**Comune di Morrefilano**  
 Comune di Morrefilano (UD)

Opere: Lavori di ristrutturazione della viabilità di via Bona

Progetto PRELIMINARE

**TAVOLA : 3**  
**PLANIMETRIA E SEZIONI DI PROGETTO**

SEMPRE INFORMATICA S.p.A. - Via S. Maria Maddalena, 10 - 33043 Udine (UD) - Tel. 0432/491111 - Fax 0432/491112  
 SEMPRE INFORMATICA S.p.A. - Via S. Maria Maddalena, 10 - 33043 Udine (UD) - Tel. 0432/491111 - Fax 0432/491112

Progettata: arch. Stefano Agazzi

**ASEMA S.R.L.**  
 Società di ingegneria ambientale, costruttiva e industriale  
 Via S. Maria Maddalena, 10 - 33043 Udine (UD) - Tel. 0432/491111 - Fax 0432/491112

**ASEMA S.R.L.**  
 Società di ingegneria ambientale, costruttiva e industriale  
 Via S. Maria Maddalena, 10 - 33043 Udine (UD) - Tel. 0432/491111 - Fax 0432/491112