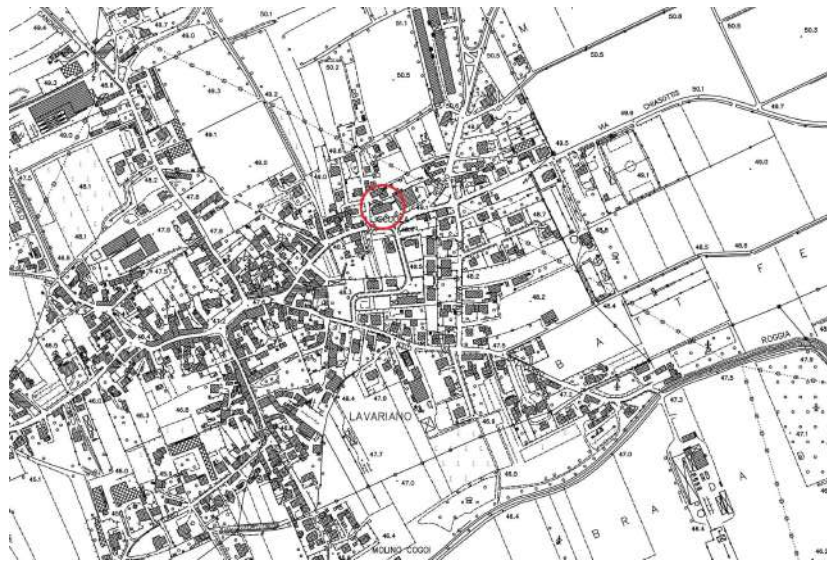
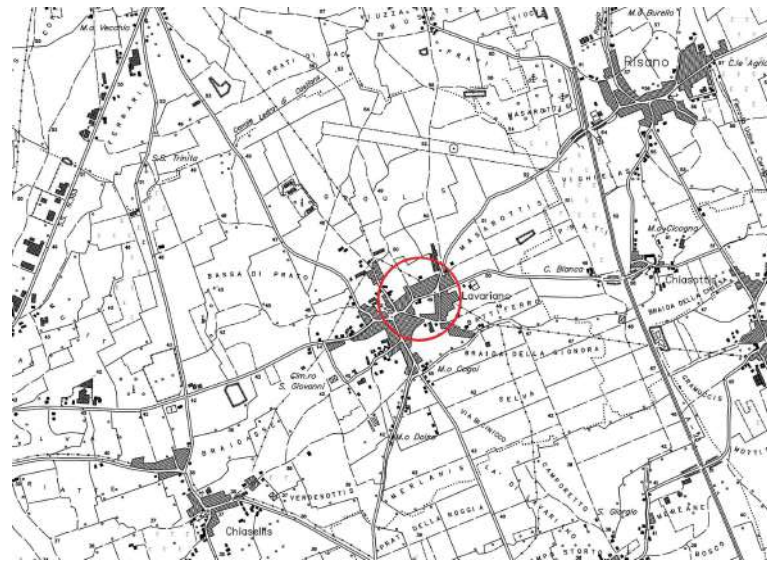


INDIVIDUAZIONE INTERVENTO SU CTR - SCALA 1:5000



COROGRAFIA - SCALA 1:25000



ESTRATTO DEL PRGC VIGENTE - SCALA 1:2000



**Legenda**

Zone omogenee residenziali e affini	Zone omogenee artigianali	Zone omogenee agricole e altre
<ul style="list-style-type: none"> <li>101 - Zone omogenee residenziali di tipo "a"</li> <li>102 - Zone omogenee residenziali di tipo "b"</li> <li>103 - Zone omogenee residenziali di tipo "c"</li> <li>104 - Zone omogenee residenziali di tipo "d"</li> <li>105 - Zone omogenee residenziali di tipo "e"</li> <li>106 - Zone omogenee residenziali di tipo "f"</li> <li>107 - Zone omogenee residenziali di tipo "g"</li> <li>108 - Zone omogenee residenziali di tipo "h"</li> <li>109 - Zone omogenee residenziali di tipo "i"</li> <li>110 - Zone omogenee residenziali di tipo "j"</li> <li>111 - Zone omogenee residenziali di tipo "k"</li> <li>112 - Zone omogenee residenziali di tipo "l"</li> <li>113 - Zone omogenee residenziali di tipo "m"</li> <li>114 - Zone omogenee residenziali di tipo "n"</li> <li>115 - Zone omogenee residenziali di tipo "o"</li> <li>116 - Zone omogenee residenziali di tipo "p"</li> <li>117 - Zone omogenee residenziali di tipo "q"</li> <li>118 - Zone omogenee residenziali di tipo "r"</li> <li>119 - Zone omogenee residenziali di tipo "s"</li> <li>120 - Zone omogenee residenziali di tipo "t"</li> <li>121 - Zone omogenee residenziali di tipo "u"</li> <li>122 - Zone omogenee residenziali di tipo "v"</li> <li>123 - Zone omogenee residenziali di tipo "w"</li> <li>124 - Zone omogenee residenziali di tipo "x"</li> <li>125 - Zone omogenee residenziali di tipo "y"</li> <li>126 - Zone omogenee residenziali di tipo "z"</li> </ul>	<ul style="list-style-type: none"> <li>201 - Zone omogenee artigianali di tipo "a"</li> <li>202 - Zone omogenee artigianali di tipo "b"</li> <li>203 - Zone omogenee artigianali di tipo "c"</li> <li>204 - Zone omogenee artigianali di tipo "d"</li> <li>205 - Zone omogenee artigianali di tipo "e"</li> <li>206 - Zone omogenee artigianali di tipo "f"</li> <li>207 - Zone omogenee artigianali di tipo "g"</li> <li>208 - Zone omogenee artigianali di tipo "h"</li> <li>209 - Zone omogenee artigianali di tipo "i"</li> <li>210 - Zone omogenee artigianali di tipo "j"</li> <li>211 - Zone omogenee artigianali di tipo "k"</li> <li>212 - Zone omogenee artigianali di tipo "l"</li> <li>213 - Zone omogenee artigianali di tipo "m"</li> <li>214 - Zone omogenee artigianali di tipo "n"</li> <li>215 - Zone omogenee artigianali di tipo "o"</li> <li>216 - Zone omogenee artigianali di tipo "p"</li> <li>217 - Zone omogenee artigianali di tipo "q"</li> <li>218 - Zone omogenee artigianali di tipo "r"</li> <li>219 - Zone omogenee artigianali di tipo "s"</li> <li>220 - Zone omogenee artigianali di tipo "t"</li> <li>221 - Zone omogenee artigianali di tipo "u"</li> <li>222 - Zone omogenee artigianali di tipo "v"</li> <li>223 - Zone omogenee artigianali di tipo "w"</li> <li>224 - Zone omogenee artigianali di tipo "x"</li> <li>225 - Zone omogenee artigianali di tipo "y"</li> <li>226 - Zone omogenee artigianali di tipo "z"</li> </ul>	<ul style="list-style-type: none"> <li>301 - Zone omogenee agricole di tipo "a"</li> <li>302 - Zone omogenee agricole di tipo "b"</li> <li>303 - Zone omogenee agricole di tipo "c"</li> <li>304 - Zone omogenee agricole di tipo "d"</li> <li>305 - Zone omogenee agricole di tipo "e"</li> <li>306 - Zone omogenee agricole di tipo "f"</li> <li>307 - Zone omogenee agricole di tipo "g"</li> <li>308 - Zone omogenee agricole di tipo "h"</li> <li>309 - Zone omogenee agricole di tipo "i"</li> <li>310 - Zone omogenee agricole di tipo "j"</li> <li>311 - Zone omogenee agricole di tipo "k"</li> <li>312 - Zone omogenee agricole di tipo "l"</li> <li>313 - Zone omogenee agricole di tipo "m"</li> <li>314 - Zone omogenee agricole di tipo "n"</li> <li>315 - Zone omogenee agricole di tipo "o"</li> <li>316 - Zone omogenee agricole di tipo "p"</li> <li>317 - Zone omogenee agricole di tipo "q"</li> <li>318 - Zone omogenee agricole di tipo "r"</li> <li>319 - Zone omogenee agricole di tipo "s"</li> <li>320 - Zone omogenee agricole di tipo "t"</li> <li>321 - Zone omogenee agricole di tipo "u"</li> <li>322 - Zone omogenee agricole di tipo "v"</li> <li>323 - Zone omogenee agricole di tipo "w"</li> <li>324 - Zone omogenee agricole di tipo "x"</li> <li>325 - Zone omogenee agricole di tipo "y"</li> <li>326 - Zone omogenee agricole di tipo "z"</li> </ul>

**Stato di fatto e opere**

<ul style="list-style-type: none"> <li>401 - Opere di urbanizzazione primaria</li> <li>402 - Opere di urbanizzazione secondaria</li> <li>403 - Opere di urbanizzazione terziaria</li> <li>404 - Opere di urbanizzazione quaternaria</li> <li>405 - Opere di urbanizzazione quinquaria</li> <li>406 - Opere di urbanizzazione senaria</li> <li>407 - Opere di urbanizzazione settimaria</li> <li>408 - Opere di urbanizzazione ottava</li> <li>409 - Opere di urbanizzazione nona</li> <li>410 - Opere di urbanizzazione decima</li> <li>411 - Opere di urbanizzazione undicesima</li> <li>412 - Opere di urbanizzazione dodicesima</li> <li>413 - Opere di urbanizzazione tredicesima</li> <li>414 - Opere di urbanizzazione quattordicesima</li> <li>415 - Opere di urbanizzazione quindicesima</li> <li>416 - Opere di urbanizzazione sedicesima</li> <li>417 - Opere di urbanizzazione sedicesima</li> <li>418 - Opere di urbanizzazione sedicesima</li> <li>419 - Opere di urbanizzazione sedicesima</li> <li>420 - Opere di urbanizzazione sedicesima</li> </ul>	<ul style="list-style-type: none"> <li>501 - Opere di urbanizzazione primaria</li> <li>502 - Opere di urbanizzazione secondaria</li> <li>503 - Opere di urbanizzazione terziaria</li> <li>504 - Opere di urbanizzazione quaternaria</li> <li>505 - Opere di urbanizzazione quinquaria</li> <li>506 - Opere di urbanizzazione senaria</li> <li>507 - Opere di urbanizzazione settimaria</li> <li>508 - Opere di urbanizzazione ottava</li> <li>509 - Opere di urbanizzazione nona</li> <li>510 - Opere di urbanizzazione decima</li> <li>511 - Opere di urbanizzazione undicesima</li> <li>512 - Opere di urbanizzazione dodicesima</li> <li>513 - Opere di urbanizzazione tredicesima</li> <li>514 - Opere di urbanizzazione quattordicesima</li> <li>515 - Opere di urbanizzazione quindicesima</li> <li>516 - Opere di urbanizzazione sedicesima</li> <li>517 - Opere di urbanizzazione sedicesima</li> <li>518 - Opere di urbanizzazione sedicesima</li> <li>519 - Opere di urbanizzazione sedicesima</li> <li>520 - Opere di urbanizzazione sedicesima</li> </ul>
---	---

**Servizi ed attrezzature collettive**

<ul style="list-style-type: none"> <li>601 - Servizi ed attrezzature collettive di tipo "a"</li> <li>602 - Servizi ed attrezzature collettive di tipo "b"</li> <li>603 - Servizi ed attrezzature collettive di tipo "c"</li> <li>604 - Servizi ed attrezzature collettive di tipo "d"</li> <li>605 - Servizi ed attrezzature collettive di tipo "e"</li> <li>606 - Servizi ed attrezzature collettive di tipo "f"</li> <li>607 - Servizi ed attrezzature collettive di tipo "g"</li> <li>608 - Servizi ed attrezzature collettive di tipo "h"</li> <li>609 - Servizi ed attrezzature collettive di tipo "i"</li> <li>610 - Servizi ed attrezzature collettive di tipo "j"</li> <li>611 - Servizi ed attrezzature collettive di tipo "k"</li> <li>612 - Servizi ed attrezzature collettive di tipo "l"</li> <li>613 - Servizi ed attrezzature collettive di tipo "m"</li> <li>614 - Servizi ed attrezzature collettive di tipo "n"</li> <li>615 - Servizi ed attrezzature collettive di tipo "o"</li> <li>616 - Servizi ed attrezzature collettive di tipo "p"</li> <li>617 - Servizi ed attrezzature collettive di tipo "q"</li> <li>618 - Servizi ed attrezzature collettive di tipo "r"</li> <li>619 - Servizi ed attrezzature collettive di tipo "s"</li> <li>620 - Servizi ed attrezzature collettive di tipo "t"</li> <li>621 - Servizi ed attrezzature collettive di tipo "u"</li> <li>622 - Servizi ed attrezzature collettive di tipo "v"</li> <li>623 - Servizi ed attrezzature collettive di tipo "w"</li> <li>624 - Servizi ed attrezzature collettive di tipo "x"</li> <li>625 - Servizi ed attrezzature collettive di tipo "y"</li> <li>626 - Servizi ed attrezzature collettive di tipo "z"</li> </ul>	<ul style="list-style-type: none"> <li>701 - Servizi ed attrezzature collettive di tipo "a"</li> <li>702 - Servizi ed attrezzature collettive di tipo "b"</li> <li>703 - Servizi ed attrezzature collettive di tipo "c"</li> <li>704 - Servizi ed attrezzature collettive di tipo "d"</li> <li>705 - Servizi ed attrezzature collettive di tipo "e"</li> <li>706 - Servizi ed attrezzature collettive di tipo "f"</li> <li>707 - Servizi ed attrezzature collettive di tipo "g"</li> <li>708 - Servizi ed attrezzature collettive di tipo "h"</li> <li>709 - Servizi ed attrezzature collettive di tipo "i"</li> <li>710 - Servizi ed attrezzature collettive di tipo "j"</li> <li>711 - Servizi ed attrezzature collettive di tipo "k"</li> <li>712 - Servizi ed attrezzature collettive di tipo "l"</li> <li>713 - Servizi ed attrezzature collettive di tipo "m"</li> <li>714 - Servizi ed attrezzature collettive di tipo "n"</li> <li>715 - Servizi ed attrezzature collettive di tipo "o"</li> <li>716 - Servizi ed attrezzature collettive di tipo "p"</li> <li>717 - Servizi ed attrezzature collettive di tipo "q"</li> <li>718 - Servizi ed attrezzature collettive di tipo "r"</li> <li>719 - Servizi ed attrezzature collettive di tipo "s"</li> <li>720 - Servizi ed attrezzature collettive di tipo "t"</li> <li>721 - Servizi ed attrezzature collettive di tipo "u"</li> <li>722 - Servizi ed attrezzature collettive di tipo "v"</li> <li>723 - Servizi ed attrezzature collettive di tipo "w"</li> <li>724 - Servizi ed attrezzature collettive di tipo "x"</li> <li>725 - Servizi ed attrezzature collettive di tipo "y"</li> <li>726 - Servizi ed attrezzature collettive di tipo "z"</li> </ul>
--	--

VISTA AEREA



REGIONE AUTONOMA FRIULI VENEZIA GIULIA  
 PROVINCIA DI UDINE COMUNE DI MORTEGLIANO

**DEGUAMENTO ALLE NORME TECNICHE PER LE  
 COSTRUZIONI DELLA SCUOLA ELEMENTARE DI LAVARIANO**

**INQUADRAMENTO GENERALE  
 Planimetrie**

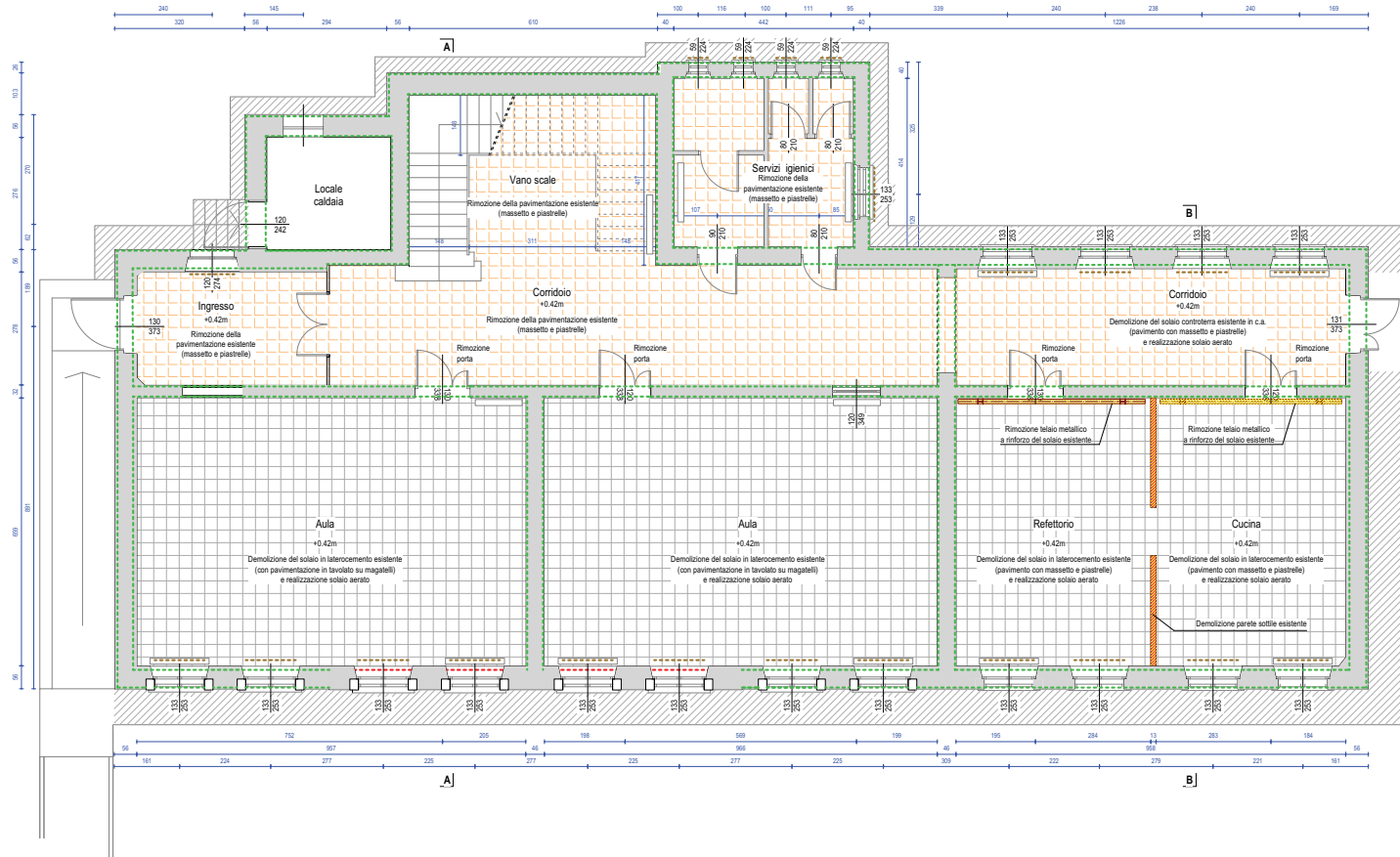
Committente:  
 Comune di Mortegliano

Il Progettista delle Strutture  
 Ing. Michele Dilena

Romans d'isonzo, 2 febbraio 2023

Tav.  
**A1**

PIANTA PIANO TERRA  
Scala 1:50



- LEGENDA**
- Intonaco armato con reti in GFRP 3+3cm su entrambi i lati
  - Intonaco armato con reti in GFRP 3 cm sul lato interno + distori artificiali, con conservazione della finitura esterna
  - Perforazioni armate
  - Demolizione dei solai esistenti e realizzazione di solai aerati
  - Demolizione della pavimentazione esistente (massetto e piastrelle)
  - Demolizione e ricostruzione marciapiedi/scale esterne
  - Rimozione di soglie, davanzali e serramenti

REGIONE AUTONOMA FRIULI VENEZIA GIULIA  
 PROVINCIA DI UDINE      COMUNE DI MORTEGLIANO

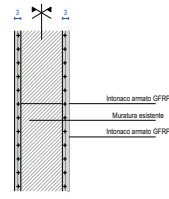
---

**ADEGUAMENTO ALLE NORME TECNICHE PER LE COSTRUZIONI DELLA SCUOLA ELEMENTARE DI LAVARIANO**

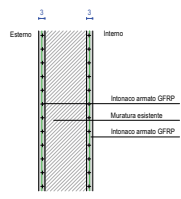
---

**PIANTE e PARTICOLARI**  
 Pianta piano terra, particolari pareti e solai

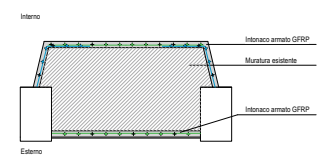
**PARTICOLARE PARETE INTERNA**  
 Sezione longitudinale - Scala 1:10



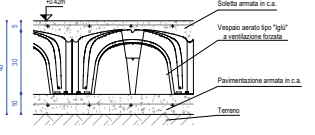
**PARTICOLARE PARETE PERIMETRALE**  
 Sezione longitudinale - Scala 1:10



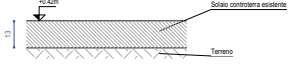
**PARTICOLARE PARETE PERIMETRALE**  
 Sezione trasversale - Scala 1:10



**PARTICOLARE SOLAIO AERATO**  
 Scala 1:10



**PARTICOLARE SOLAIO CONTROTERRA**  
 Scala 1:10

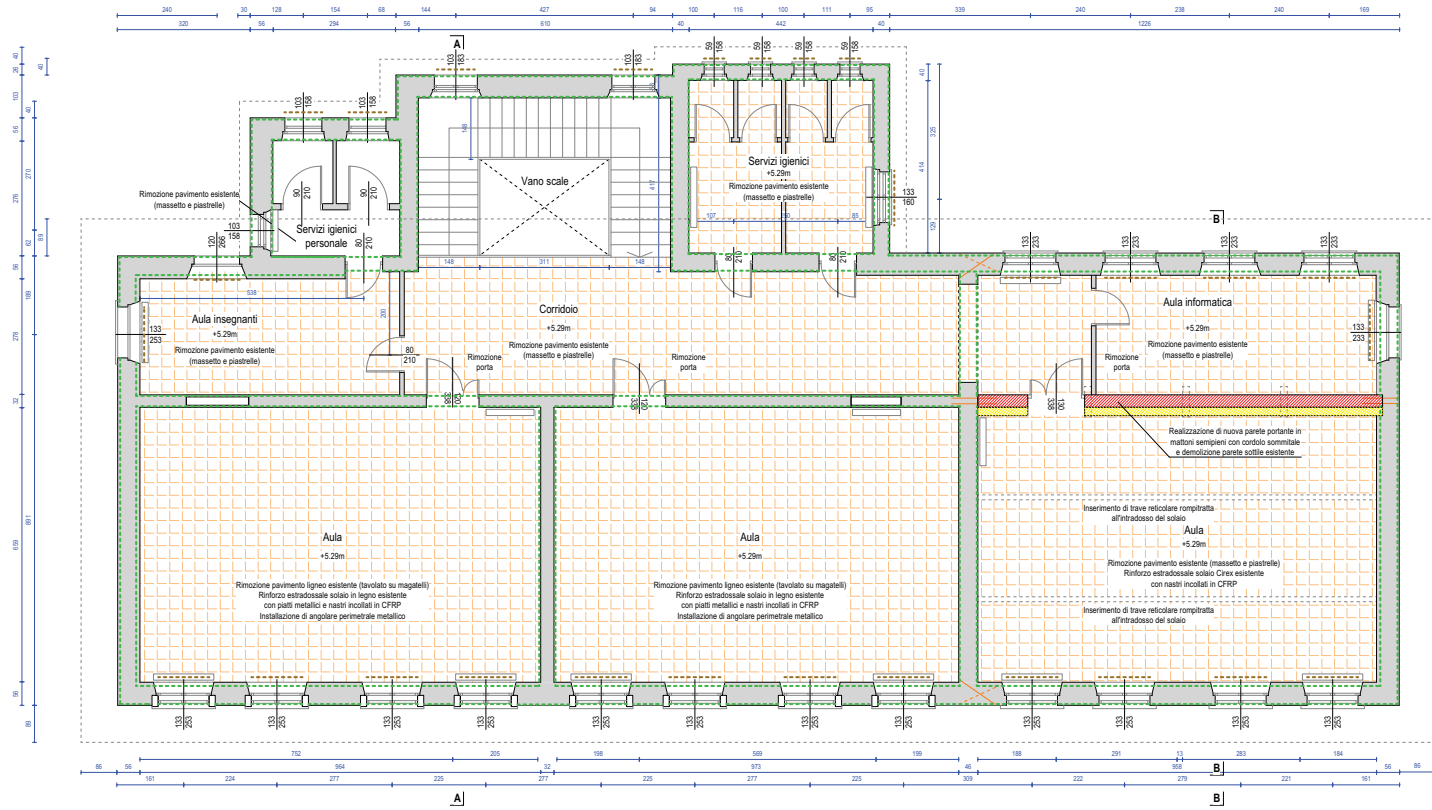


Comittenza:  
**Comune di Mortegliano**

Il Progettista delle Strutture  
 Ing. Michele Dilena  
 Romans d'Isonzo, 2 febbraio 2023

Tav.  
**A2**

PIANTA PRIMO PIANO  
Scala 1:50



- LEGENDA**
- Intonaco armato con reti in GFRP 3-3cm su entrambi i lati
  - Intonaco armato con reti in GFRP 3 cm sul lato interno + distori artificiali, con conservazione della finitura esterna
  - Perforazioni armate
  - Demolizione dei solai esistenti e realizzazione di solai aerei
  - Demolizione della pavimentazione esistente (massetto e piastrelle)
  - Demolizione e ricostruzione marciapiedi/scalate esterne
  - Rimozione di soglie, davanzali e serramenti

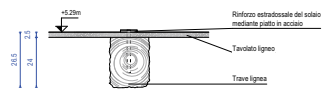
REGIONE AUTONOMA FRIULI VENEZIA GIULIA  
 PROVINCIA DI UDINE      COMUNE DI MORTEGLIANO

---

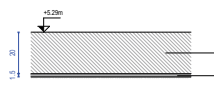
**ADEGUAMENTO ALLE NORME TECNICHE PER LE COSTRUZIONI DELLA SCUOLA ELEMENTARE DI LAVARIANO**

---

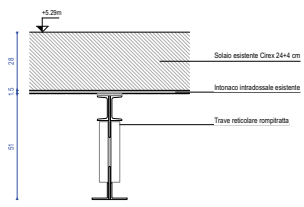
PARTICOLARE SOLAIO IN LEGNO 1° PIANO  
Scala 1:10



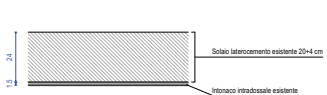
PARTICOLARE SOLAIO 1° PIANO  
LATO CORRIDOIO - Scala 1:10



PARTICOLARE SOLAIO IN LATEROCEMENTO 1° PIANO  
LATO AULE - Scala 1:10



PARTICOLARE SOLAIO IN LATEROCEMENTO COPERTURA  
Scala 1:10



**PIANTE e PARTICOLARI**  
Pianta primo piano, particolari solai

Committente:  
Comune di Mortegliano

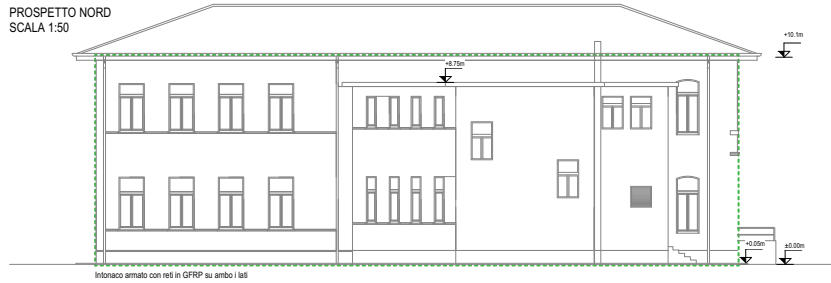
Il Progettista delle Strutture  
Ing. Michele Dilena  
Romans d'Isonzo, 2 febbraio 2023

Tav.  
**A3**

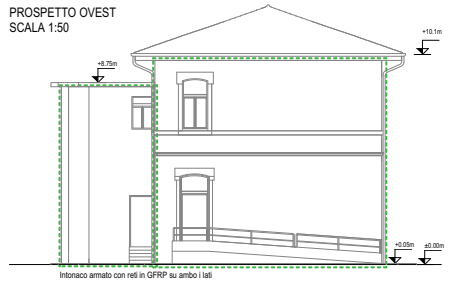
PROSPETTO SUD  
SCALA 1:50



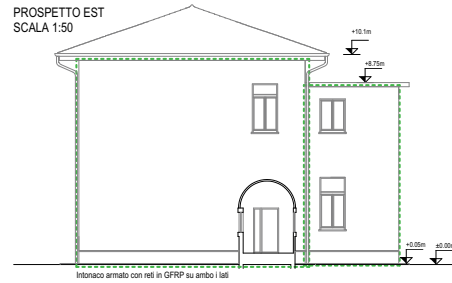
PROSPETTO NORD  
SCALA 1:50



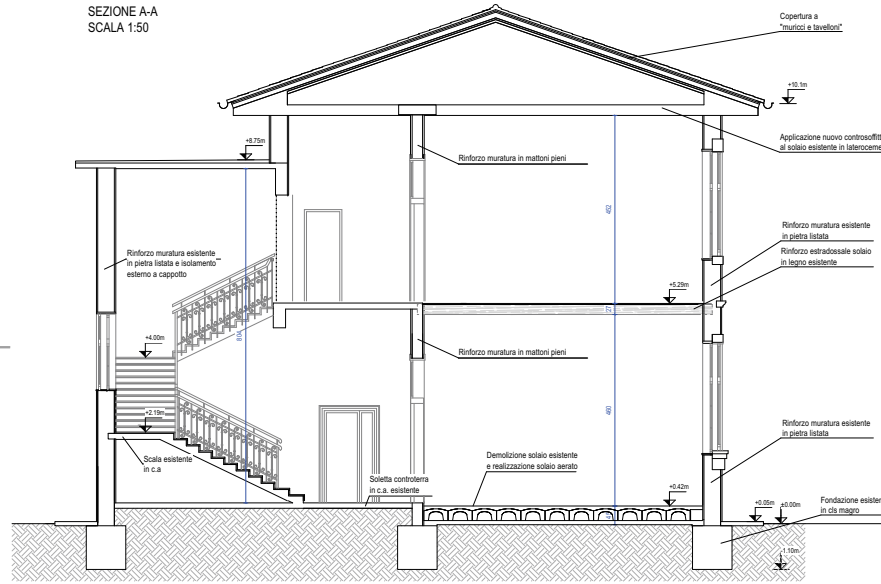
PROSPETTO OVEST  
SCALA 1:50



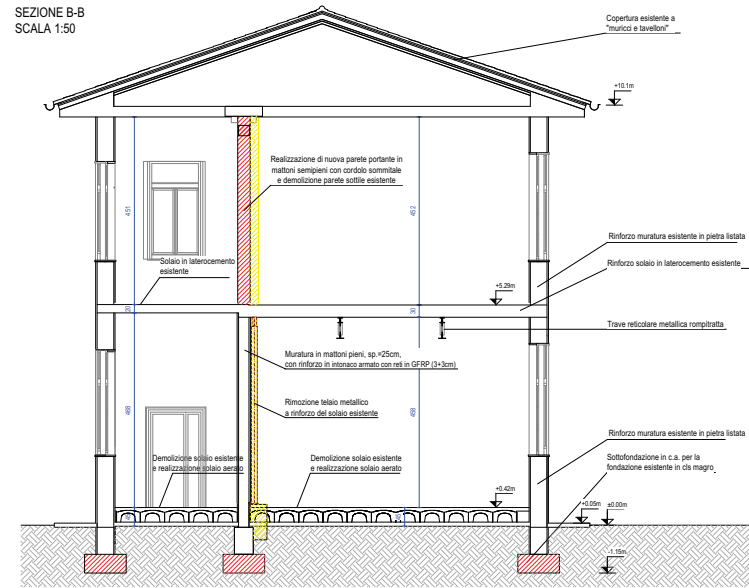
PROSPETTO EST  
SCALA 1:50



SEZIONE A-A  
SCALA 1:50



SEZIONE B-B  
SCALA 1:50



LEGENDA

- Intonaco armato con reti in GFRP 3x3cm su entrambi i lati
- Intonaco armato con reti in GFRP 3 cm sul lato interno + dattori artificiali, con conservazione della finitura esterna
- Perforazioni armate
- Demolizione dei solai esistenti e realizzazione di solai aerati
- Demolizione della pavimentazione esistente (massetto e piastrelle)
- Demolizione e ricostruzione marciapiedi/scale esterne
- Rimozione di soglie, davanzali e serramenti

REGIONE AUTONOMA FRIULI VENEZIA GIULIA  
PROVINCIA DI UDINE      COMUNE DI MORTEGLIANO

ADEGUAMENTO ALLE NORME TECNICHE PER LE  
COSTRUZIONI DELLA SCUOLA ELEMENTARE DI LAVARIANO

PROSPETTI E SEZIONI  
Prospetti Sud, Nord, Ovest, Est  
Sezione A-A, Sezione B-B

Committenza:  
Comune di Mortegliano

Il Progettista delle Strutture  
Ing. Michele Dilena

Romans d'Isonzo, 2 febbraio 2023

Tav.

A4