

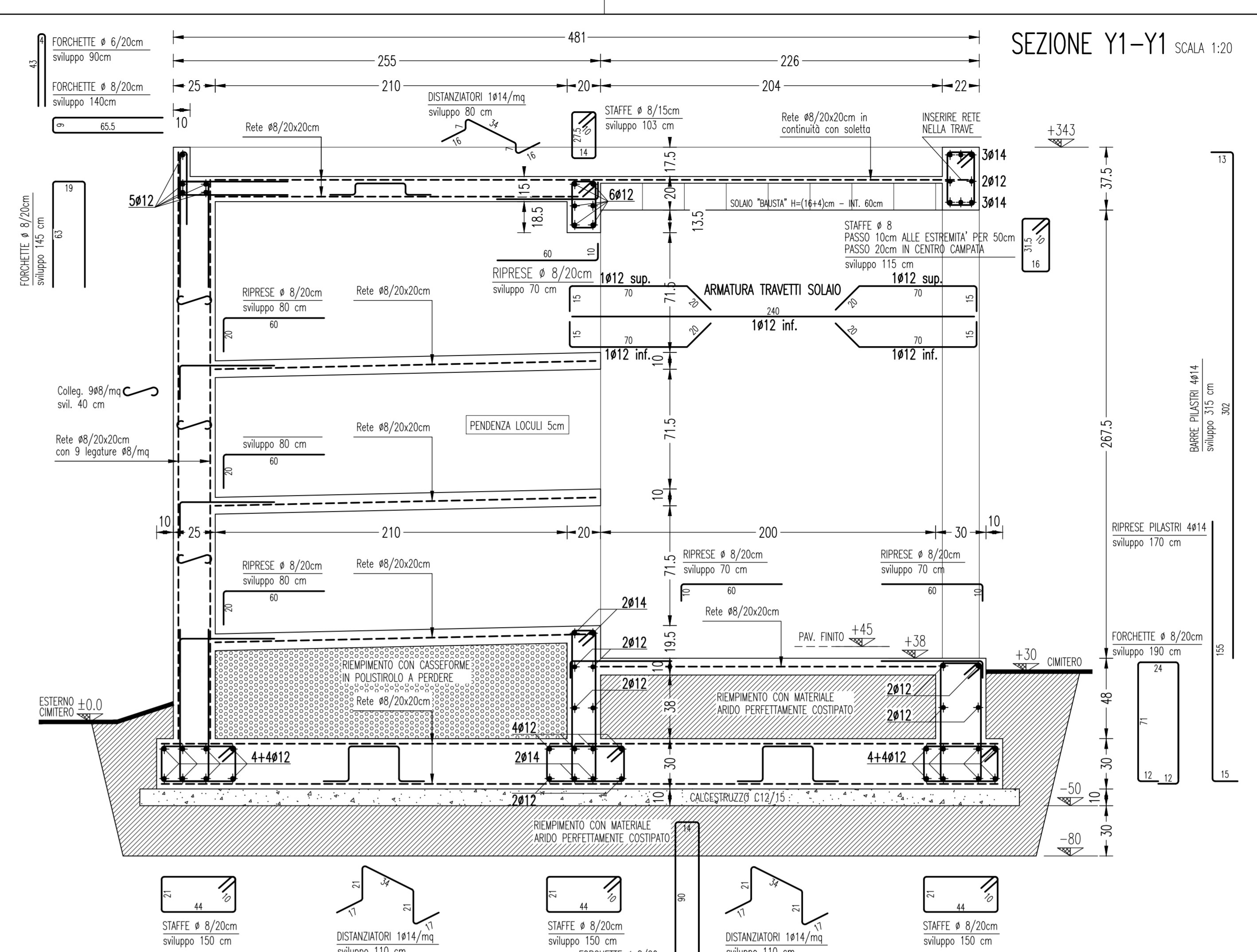
148 sup.  
148 inf.

ARMATURA TRAVETI SOLAIO

N.B.: se non diversamente indicato le barre d'armatura devono presentare una piegatura terminale a 90° di almeno 150

Collegamento pannelli di rete els. in ogni direzione

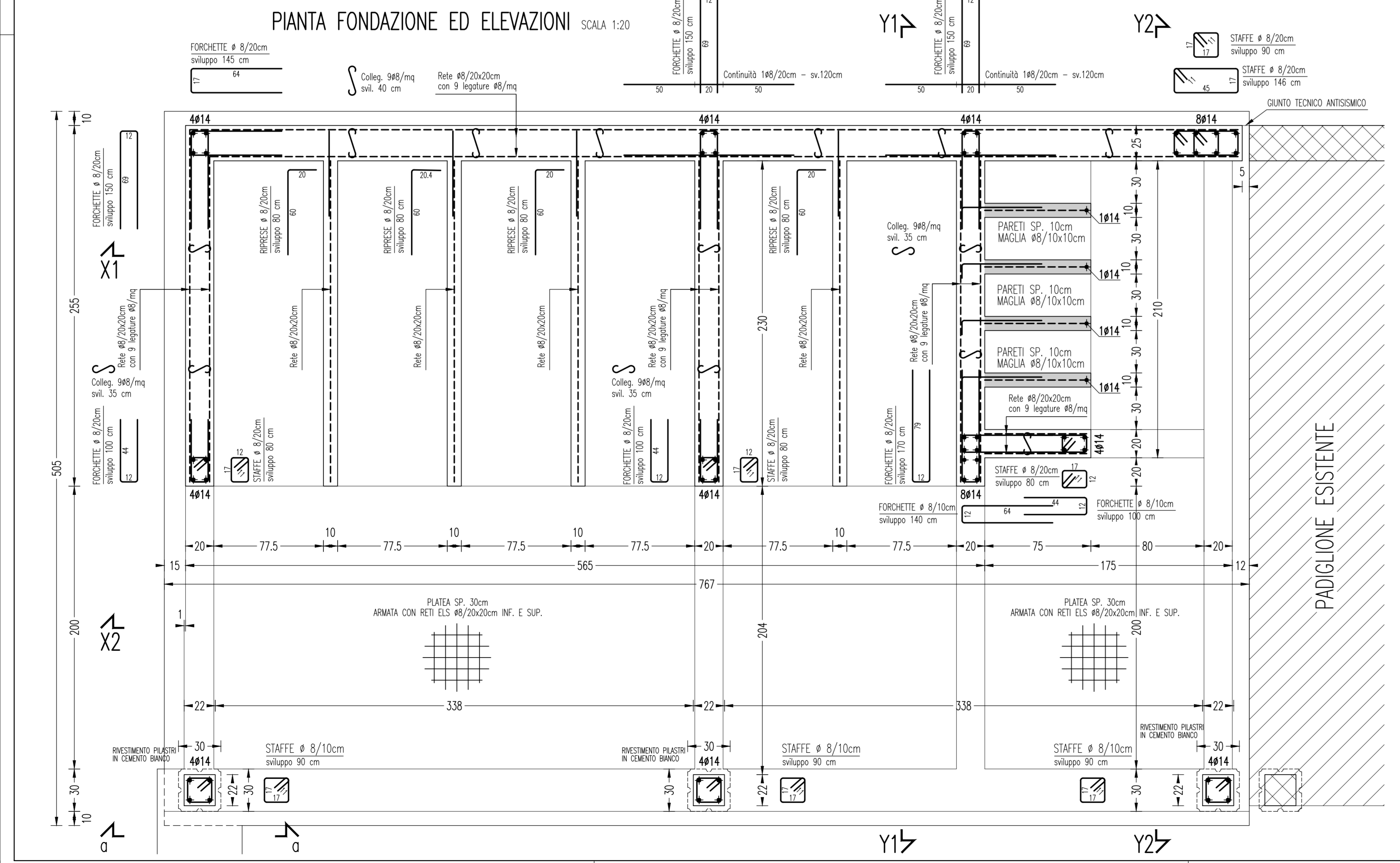
Barra di collegamento di pari diametro



N.B.: se non diversamente indicato le barre d'armatura devono presentare una piegatura terminale a 90° di almeno 150

Collegamento pannelli di rete els. in ogni direzione

Barra di collegamento di pari diametro



N.B.: se non diversamente indicato le barre d'armatura devono presentare una piegatura terminale a 90° di almeno 150

Collegamento pannelli di rete els. in ogni direzione

Barra di collegamento di pari diametro

**PRESCRIZIONI PER FONDAZIONI**

Si prescrive di approfondire lo scavo fino alla profondità di almeno 80 cm rispetto al piano di campagna esterno al cimitero e successivamente eseguire un riporto con materiale arido perfettamente costipato per conchi di spessore massimo pari a 30 cm fino alla quota di impostazione del letto di posa in calcestruzzo classe C12/15. Il materiale arido da utilizzarsi deve presentare almeno le caratteristiche minime indicate dai geologi (densità = 1800 kg/m<sup>3</sup>; Ø = 34"; modulo di compressibilità = 300 kg/cm<sup>2</sup>).

**MATERIALI E PRESCRIZIONI**

**CALCESTRUZZO PER FONDAZIONI:**  
 Classe di resistenza: C25/30  
 Classe di esposizione: XC2  
 Classe di consistenza: S4 - Slump = 160 - 210 mm  
 Dimensione max inerte: D = 20 mm  
 Copriferro: C = 30 mm

**CALCESTRUZZO PER ELEVAZIONI:**  
 Classe di resistenza: C32/40  
 Classe di esposizione: XC4  
 Classe di consistenza: S4 - Slump = 160 - 210 mm  
 Dimensione max inerte: D = 20 mm  
 Copriferro: C = 30 mm

**ACCIAIO PER CALCESTRUZZO ARMATO:**  
 Barre e reti ad aderenza migliorata in acciaio tipo B450C controllato in stabilimento.  
 Ancoraggi: dove non indicato min. 40 diametri  
 Sovrapposizioni: dove non indicato min. 60 diametri

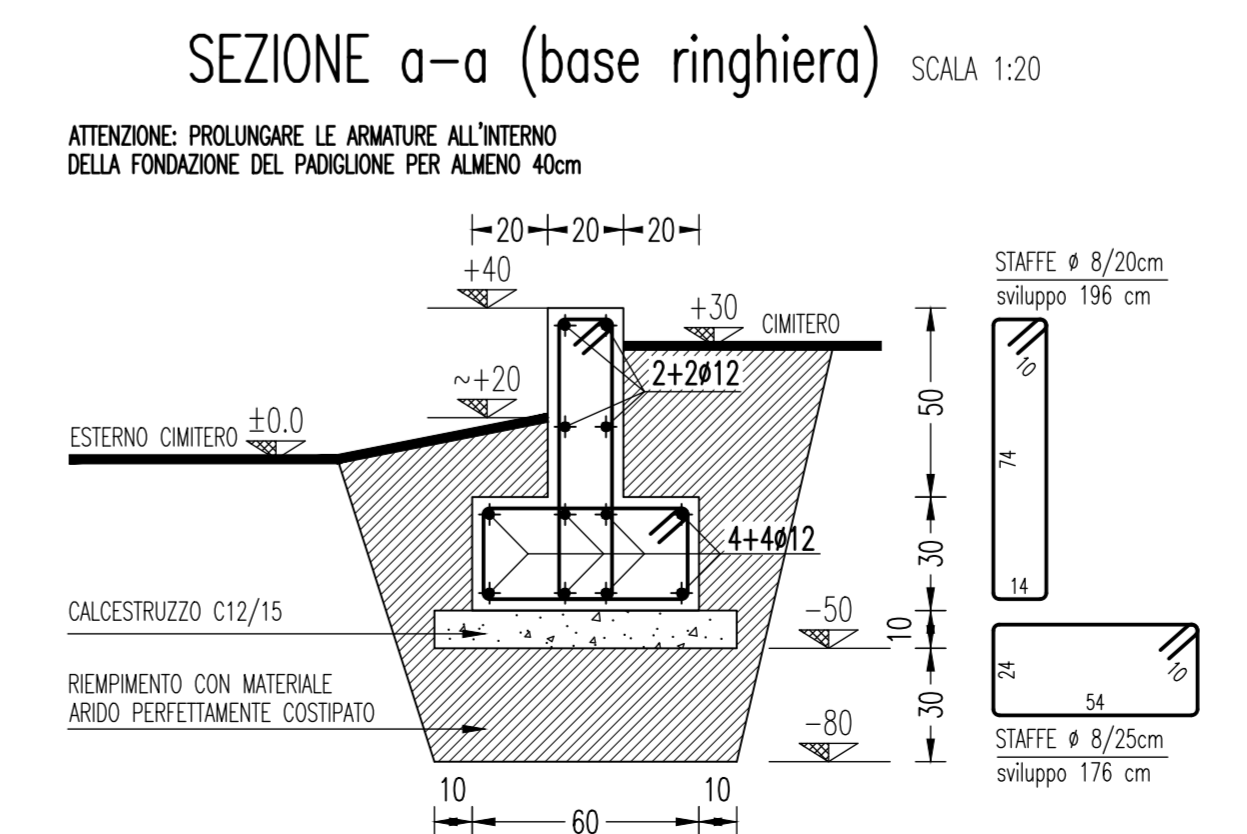
**ANCORAGGI SU CALCESTRUZZO ARMATO:**  
 Sistema di ancoraggio ultimo tipo "Hilti HIT-HY 200-R" (o equiv.) dotato di Benestare Tecnico Europeo per le specifiche condizioni di utilizzo previste, con barre ad aderenza migliorata in acciaio B450C.

ATTENZIONE: verificare preliminarmente tutte le misure in sito

REGIONE AUTONOMA  
 FRIULI VENEZIA GIULIA  
**COMUNE DI MORTEGLIANO**

**LAVORI DI REALIZZAZIONE DI  
 NUOVI LOCULI NEL CIMITERO DI  
 LAVARIANO**

PROGETTO DEFINITIVO.ESECUTIVO



Pianta fondazione ed elevazioni - 1/20  
 Sezione X1-X1 - 1/20  
 Sezione Y1-Y1 - 1/20  
 Sezione a-a - 1/20

**S.02**

Revisione totale progetto: ottobre 2021  
 Revisione prezzi: ottobre 2022

progettisti:  
**Maurizio LIANI** ingegnere  
 Massimo DE MARCHI architetto  
 Fabrizio FUMIS architetto  
 piazza Garibaldi, 214  
 33033 CODROIPO (UD)  
 tel. 0432 906072