

REGIONE AUTONOMA FRIULI VENEZIA GIULIA
 PROVINCIA DI UDINE
 COMUNE DI MORTEGLIANO

LAVORI PER LA REALIZZAZIONE DI UNA NUOVA ROTATORIA STRADALE ALL'INCROCIO TRA LE VIE SANTA MARIA E LESTIZZA NONCHE' LA REALIZZAZIONE DI UNA PISTA CICLOPEDONALE LUNGO VIA LESTIZZA

PROGETTO ESECUTIVO

COMMITTENTE: Amministrazione Comunale di Mortegliano

INQUADRAMENTO GENERALE

ESTRATTO C.T.R.
 ESTRATTO DI MAPPA
 ESTRATTO P.R.G.C.

scala 1:2000
 scala 1:2000
 scala 1:2000

ELABORATO

E1.01

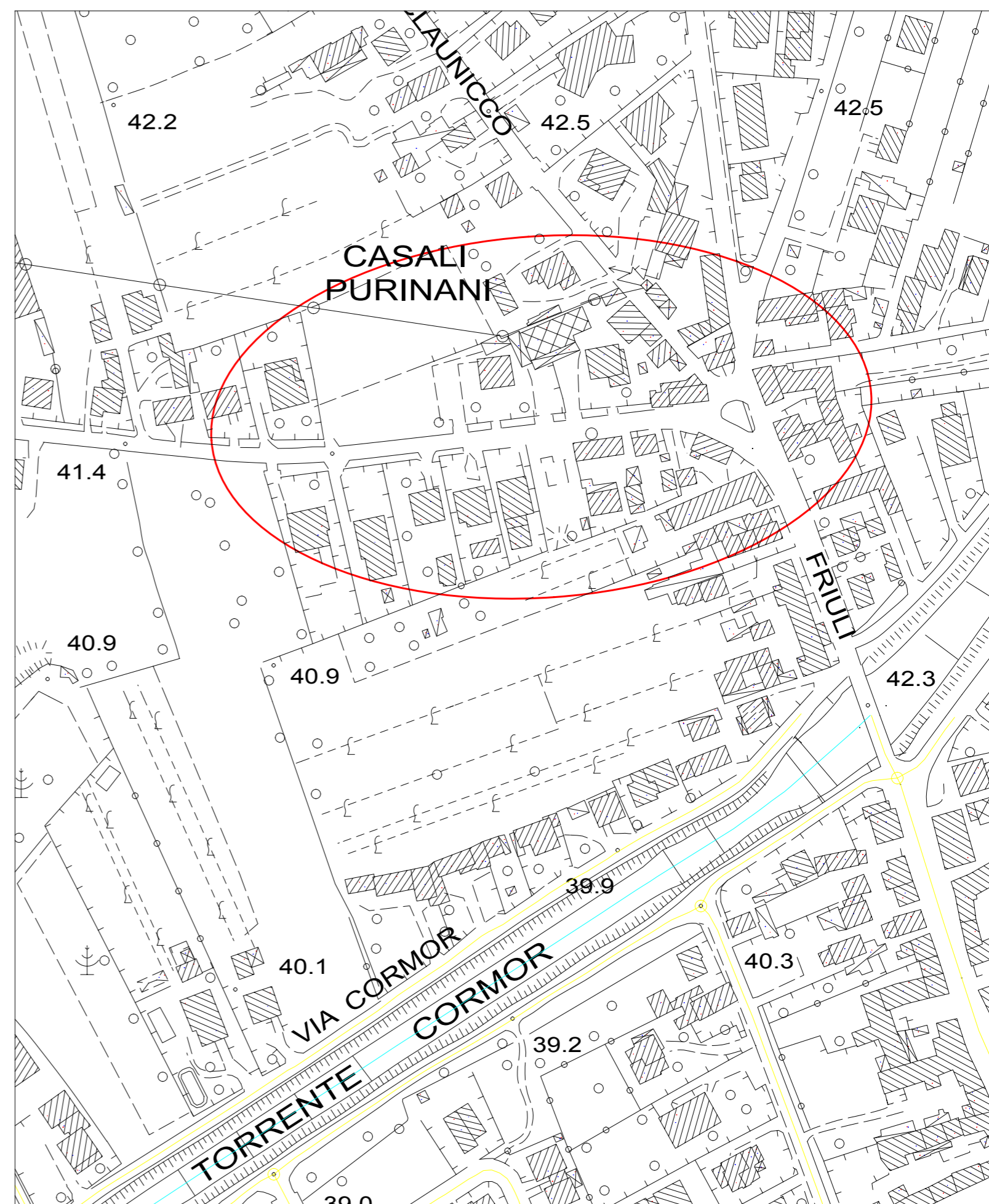
rif. archivio	Y:\Alplan_515_ROTATORIA MORTEGLIANO_LESTIZZA_ESECUTIVO	data	MARZO 2019
revisioni	Rev. N°	N° pratica	515

Il progettista
 Arch. Emanuele Gerussi

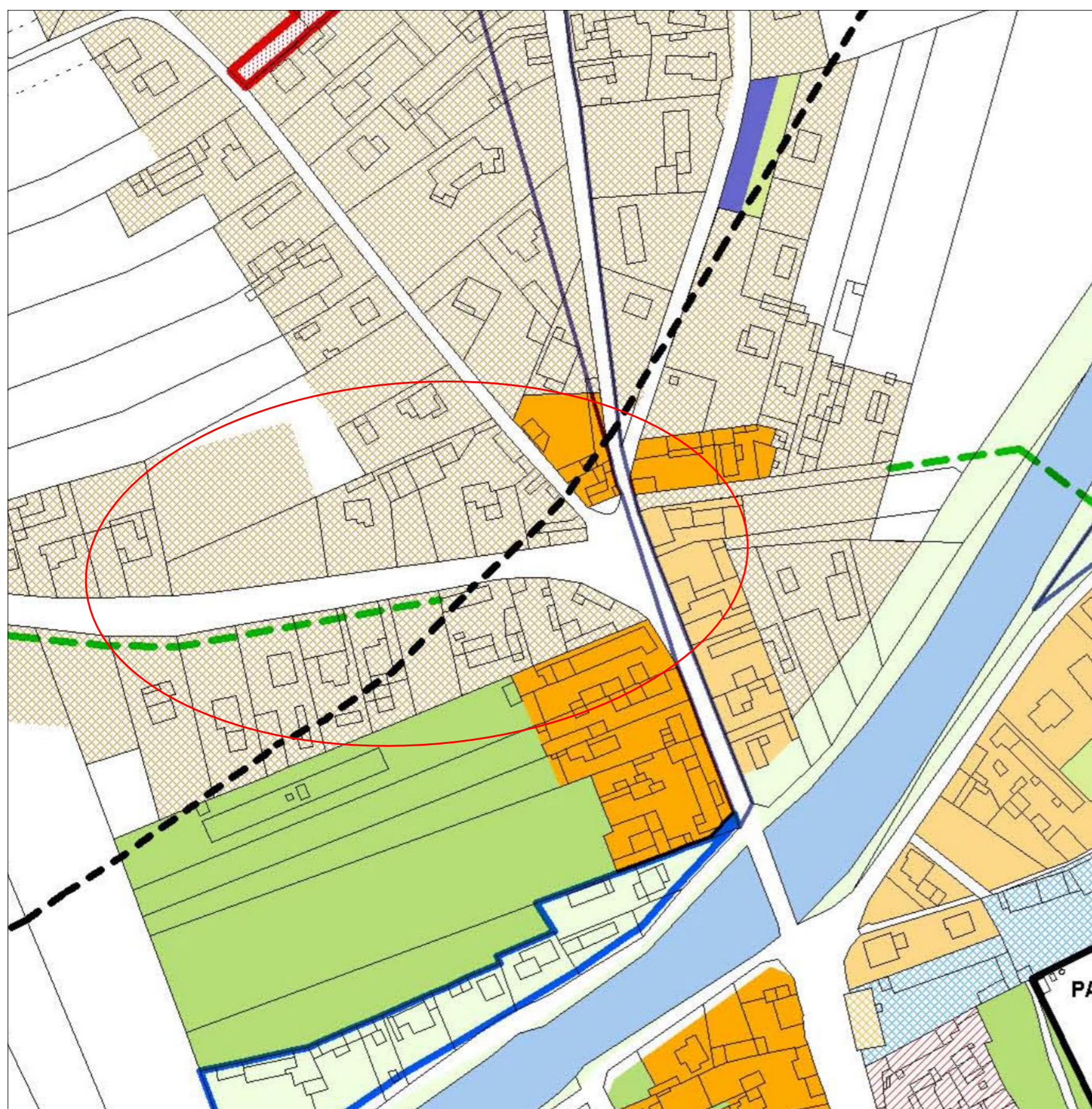
Il committente:

GERUSSI M. & CRAIGHERO A.
 SOCIETA' TRA PROFESSIONISTI

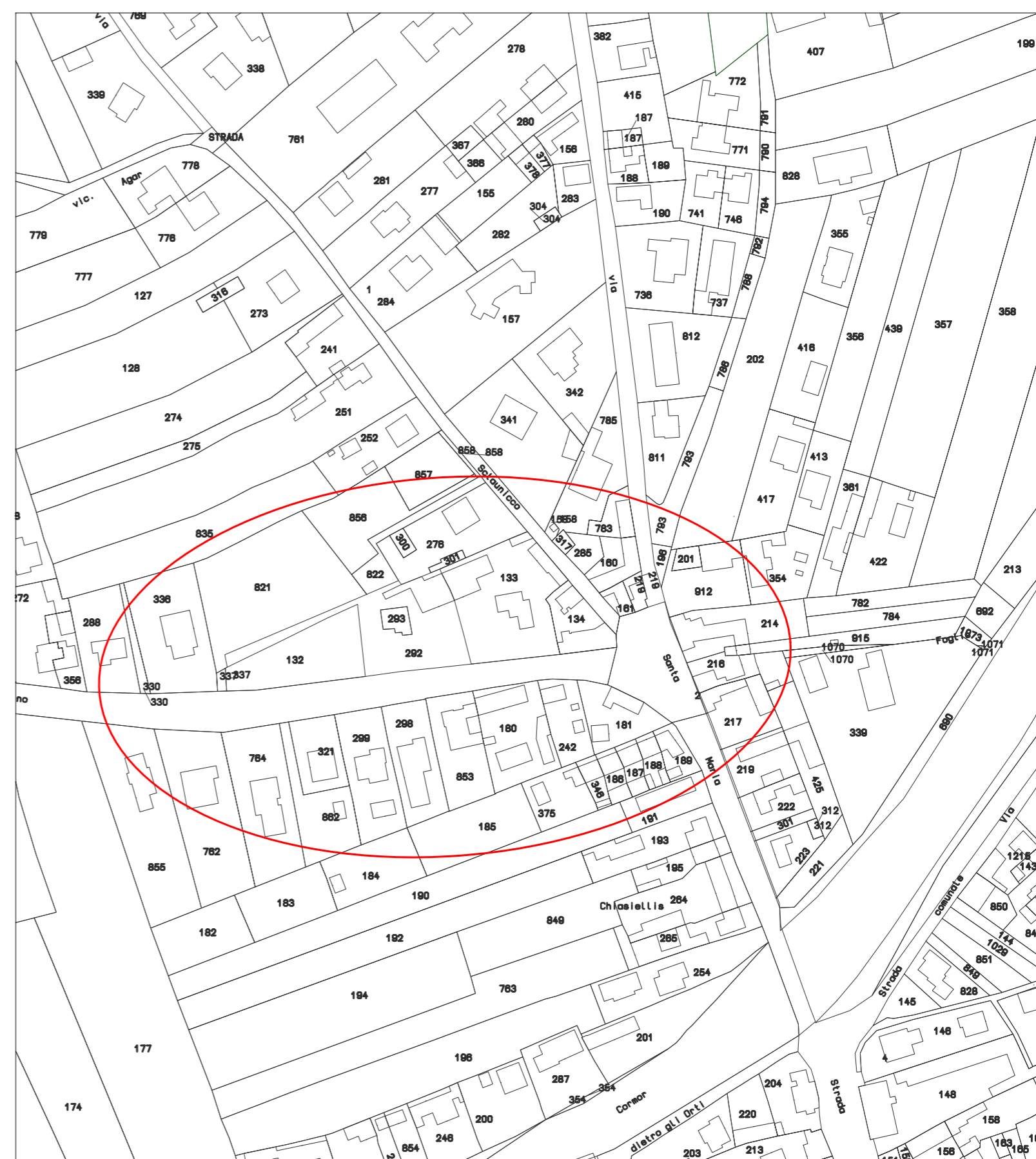
33010 reana del rojale (ud) via celio nanino 129/22 - tel. 0432.85.21.34 - 0432.85.25.73 - fax 0432.88.25.26 - e_mail: tecnico@studiogerussi.it



ESTRATTO C.T.R. - SCALA 1:2000



ESTRATTO P.R.G.C. - SCALA 1:2000



ESTRATTO DI MAPPA - SCALA 1:2000